

# **CROWN** LINE

## **OIL RADIATOR INSTRUCTION MANUAL**



Model no.: HT-244

220-240V~ 50/60Hz 2900W

**WARNING: PLEASE READ THIS INSTRUCTION MANUAL CAREFULLY BEFORE USE**

When using an electrical appliance, basic safety precautions should always be observed, including the following:

1. This appliance is not intended for use by persons (including children) with reduced physical, sensory or mental capabilities, or lack of experience and knowledge, unless they have been given supervision or instruction concerning use of the appliance by a person responsible for their safety.
2. Children should be supervised to ensure that they do not play with the appliance.
3. Connect the appliance to single phase AC supply of the voltage specified on the rating plate.
4. In order to avoid overheating, do not cover the heater.
5. Never leave the heater unattended while it is in use. Always turn the product to the OFF position and unplug it from the electrical outlet when not in use.
6. Extreme caution is necessary when any heater is used by or near children, reduced physical, sensory or mental capabilities or elderly person and whenever the heater is left operating and unattended.
7. The heater must not be located immediately below an electrical socket-outlet.
8. Do not run cord under carpeting and do not cover cord with throw rugs, runners or the like. Arrange cord away from traffic area and where it will not be tripped over.
9. Do not operate the heater with a damaged cord or plug, or after the heater malfunctions, has been dropped, or damaged in any manner.

10. If the supply cord is damaged, it must be replaced by the manufacturer or its service agent or a similarly qualified person to avoid a hazard.

11. Avoid the use of an extension cord as this may overheat and cause a risk of fire.

12. Use the heater in a well-ventilated area. Do not insert or allow objects to enter any ventilation or exhaust opening. To prevent a possible fire, do not block air intakes or exhaust openings in any manner. Do not use on soft surfaces, like a bed, where openings may become blocked. Use the heater on flat, dry surfaces only.

13. Do not place this heater near flammable materials, surfaces or substances, as there may be a risk of fire. Keep the above flammable materials, surfaces or substances at least 1m from the front of the product and keep them away from the sides and rear.

14. Do not use the heater in any areas where petrol, paint or other flammable liquids are stored e.g. Garages or workshops as a hot, arcing or sparking parts inside the heater.

15. Don't use this heater in the immediate surroundings of a bath, a shower or a swimming pool. Never locate the heater where it may fall into bathtub or other water container.

16. This heater is hot when in use. To avoid burns and personal injury, do not let bare skin touch hot surfaces. If provided, use handles when moving the product.

17. Be sure that no other appliances are in use on the same electrical circuit as

your product as an overload can occur.

18. This heater is filled with a precise quantity of special oil.

19. Repair requiring opening of the oil container are only to be made by the manufacturer or its service agent who should be contacted if there is an oil leakage.

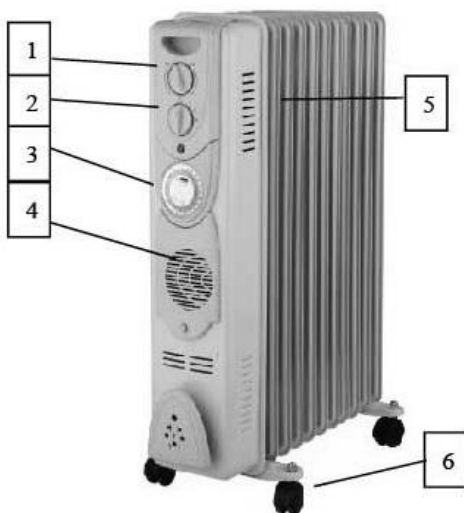
20. Regulations concerning the disposal of oil when scrapping the appliance have to be followed.

21. The heater should not be used in a room, of which the floor area is less than 5 M<sup>2</sup>.

22. The cord shouldn't be placed nearby the hot surface of the appliance.

23. Indoor household use only

24. NOTE: It is normal when the heaters are turned on for the first time or when they are turned on after having not been used for a long period of time the heaters may have noise inside, This will disappear when the heater has been on a short while.



1. Thermostat knob	4. Turbo fan 400W
2. Power switch	5. Radiant fins
3. Timer	6. Castor

#### SPECIFICATION

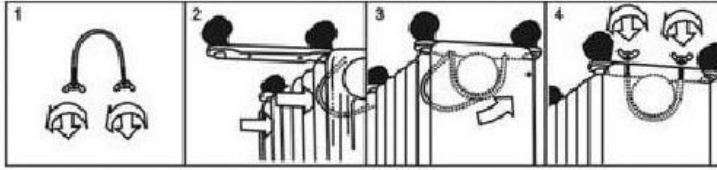
Voltage: 220-240V 50/60Hz

Wattage: 2500+400W

## ASSEMBLY INSTRUCTIONS

The heater is packaged with the feet unattached. You must attach them before operating the heater.

**WARNING: Do not operate without feet attached. Do operate the heater only in upright position (feet on the bottom, controls on the top), any other position could create a hazardous situation.**



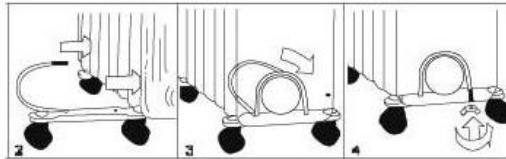
1. Place the radiator body upside-down on a scratch-free location, make sure it is stable and will not fall.
2. Screw off the wing nuts from the U-shaped bolt provided, attach the U-shaped bolt to the U-facing flange between first and second fins (near the front cover).
3. To attach the castor mounting plate to the radiator body, you should insert the threaded ends of the U bolt in the holes on the castor mounting plate.
4. Screw the wing nuts back to the U bolt and fasten the wing nut properly.

**Note: do not over tighten, which may cause the damage of radiator flange.**

5. Screw off spherical nut from the castor, align the shaft to the hole of the castor mounting plate, insert in, and screw on the spherical nut.

6. Repeat 2, 3, 4 and 5 on the rear of radiator for mounting of the rear castors.

**Note: the rear castors must be mounted between the end two fins.**



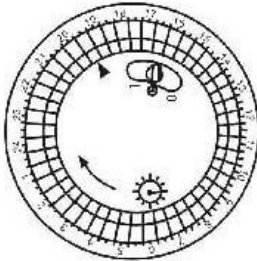
## INSTRUCTIONS FOR USE

1. Before using the heater, make sure that it is on a flat and stable surface. Damage may occur if it is placed on an incline or decline.
2. Set all the controls to OFF position and insert the plug into a socket-outlet which is well grounded. Be sure that plug fits firmly.
3. Rotate the thermostat knob clockwise to MAX position and switch the heater on as follow: the switch I for low heat, the switch II for medium heat and both switches on for high heat.
4. When your room reaches the desired temperature, now slowly rotate the thermostat knob counter clockwise until the pilot light goes out. The thermostat can now be left at this setting. As soon as the room temperature has dropped below the set temperature, the unit will switch it self on automatically until the set temperature has been reached again. In this way the room temperature remains constant with the most economical use of electricity.
5. If you want to change the room temperature setting, rotate the thermostat knob clockwise to raise the temperature, or counter clockwise to lower it.
6. This heater includes an overheat protection system that shuts off the heater when parts of the heater are getting excessively hot.

7. To completely shut the heater off, turn all the controls to OFF, and remove plug from the socket-outlet.

### TIMER FUNCTION

This model is also fitted with a 24hr timer which has 96 segments around its circumference, each segment being equivalent to 15 minutes of time.



1. Regulate the time of timer according to the clock by turn it.
2. The timer has a small switch, the function is as follow:  $\text{⊥}$  = Unit is always ON;  $\text{⊕}$  = Timer function is effective.
3. Set the timer to  $\text{⊕}$  position. Put outward the pins corresponding to the time you want the heater to turn ON and push inward the pins corresponding to the timer you want the heater to turn OFF.

### MAINTENANCE

1. Always remove the plug from the socket-outlet and allow the radiator to cool down before cleaning the heater.
2. Wipe radiator with a soft damp (not wet) cloth.

#### WARNING:

**Do not immerse the heater in water.**

**Do not use any cleaning chemicals such as detergents and abrasives.**

**Do not allow the interior to get wet as this could create a hazard.**

3. To store away the heater, wind the cable round bobbin and store the heater in a clean dry place.
4. In case of malfunction or doubt, do not try to repair the radiator yourself, it may result in a fire hazard or electric shock.

### CONFORMITY WITH DIRECTIVES

This product is CE marked to denote conformity with Directives 2014 /35/EU (Low Voltage) and the EMC directive (2014/30/EU), as amended.

Correct Disposal of this product



This marking indicates that this product should not be disposed with other household wastes throughout the EU. To prevent possible harm to the environment or human health from uncontrolled waste disposal, recycle it responsibly to promote the sustainable reuse of material resources. To return your used device, please use the return and collection systems or contact the retailer where the product was purchased. They can take this product for environmental safe recycling.

# كراون لاين

جهاز التدفئة بالزيت

موديل: HT-244



تحذير: يرجى قراءة دليل التعليمات بعناية قبل البدء باستخدام هذا الجهاز



## دليل التعليمات

شكراً لاستخدامكم هذا الجهاز الرائع من كراون لاين . يرجى قراءة دليل التعليمات بعناية والإحتفاظ بالكتيب للرجوع له في أي وقت. الفشل في القيام بذلك قد يفقدك الضمان الخاص بالجهاز ويعرض حياتك للخطر.

## تعليمات السلامة العامة

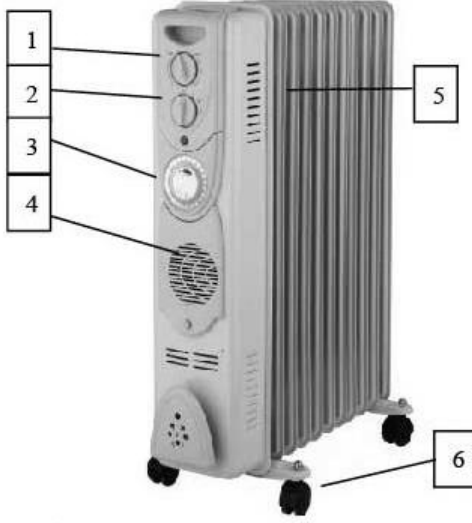
عند استخدام الأجهزة الكهربائية ، يجب مراعاة احتياطات السلامة الأساسية بشكل دائم، بما في ذلك ما يلي:

1. هذا الجهاز غير مخصص للاستخدام من قبل الأشخاص (بما في ذلك الأطفال) الذين يعانون من ضعف القدرات الجسدية أو الحسية أو العقلية ، أو نقص الخبرة والمعرفة ، ما لم يتم الإشراف عليهم أو إعطائهم التعليمات فيما يتعلق باستخدام الأمان للجهاز من قبل الشخص المسؤول عن سلامتهم.
2. يجب مراقبة الأطفال للتأكد من عدم لعبهم بالجهاز.
3. قبل البدء باستخدام الجهاز ، يجب التأكد من أن جهد التغذية الكهربائية متوافق مع الجهد التشغيلي المذكور على لوحة التصنيف الموجودة على الجهاز.
4. يجب عدم تغطية الجهاز لتجنب حدوث ارتفاع في درجة الحرارة بشكل خطير مما قد يتسبب باحتمالية حدوث أخطار.
5. يجب مراقبة الجهاز بشكل دائم أثناء استخدامه. في حالة عدم استخدام الجهاز، يرجى تعديل زر التشغيل إلى الوضعية **OFF** ثم إزالة الفيش من مأخذ الطاقة الكهربائية.
6. يجب توخي الحذر الشديد عند استخدام وتشغيل هذا الجهاز بالقرب من الأطفال أو الأشخاص الذين يعانون من انخفاض القدرات الجسدية أو الحسية أو العقلية أو كبار السن، أو عند ترك الجهاز في حالة التشغيل دون مراقبة.
7. يجب التأكد من عدم السماح بوضع الجهاز بشكل مباشر تحت مأخذ الطاقة الكهربائية وذلك تجنباً لحدوث أي مخاطر أو أضرار.
8. يجب التعامل بحذر مع السلك الكهربائي. يجب التأكد من عدم وجوده في موضع قد يتسبب بعرقلة الآخرين، كما يجب عدم تغطيته بأي نوع من الأغطية وعدم تمريره من تحت السجاد.
9. يجب عدم تشغيل الجهاز إذا كان السلك الكهربائي أو الفيش الكهربائي تالفين، كما يجب عدم تشغيل الجهاز عند حدوث عطل ما أو بعد تعرضه للسقوط أو وجود كسر أو تلف عليه، في هذه الحالة يجب إجراء كافة الإصلاحات من قبل الشركة المصنعة أو الوكيل المعتمد أو فني مؤهل معتمد لتجنب حدوث أي خطر.
10. في حال تلف السلك الكهربائي، يجب استبداله من قبل الشركة المصنعة أو الوكيل المعتمد أو فني مؤهل معتمد لتجنب حدوث أي خطر.
11. يجب عدم استخدام أسلاك أو أجهزة التمديد الكهربائية لأن ذلك قد يؤدي إلى ارتفاع في درجة الحرارة مما قد

يؤدي إلى خطر نشوب حريق.

12. يجب استخدام الجهاز في منطقة جيدة التهوية ، كما يجب تجنب إدخال أو السماح بإدخال أية أغراض أو مواد في فتحات دخول وخروج الهواء. يجب عدم سد مداخل ومخارج الهواء بأي شكل من الأشكال وذلك لمنع نشوب حريق، كما يجب عدم وضع الجهاز وتشغيله على الأسطح الناعمة مثل السيرير لأن ذلك قد يتسبب بسد الفتحات، قم بوضع الجهاز على الأسطح المستوية الأفقية والجافة فقط.
13. يجب عدم وضع الجهاز بالقرب من المواد أو الأسطح القابلة للاشتعال لأن ذلك قد يزيد من احتمالية نشوب حريق. يجب الإبقاء على مسافة لا تقل عن الـ 1 متر بين مقدمة الجهاز والأسطح أو المواد القابلة للاشتعال المذكورة أعلاه، كما يجب إبقاء هذه المواد بعيدة عن المنطقة الجانبية والمنطقة الخلفية للجهاز.
14. لا تتم باستخدام الجهاز في أية أماكن يتم فيها تخزين المواد القابلة للاشتعال كالبينزين أو الطلاء أو السوائل والأبخرة الأخرى القابلة للاشتعال، على سبيل المثال الكراجات أو ورش العمل لوجود أجزاء ساخنة أو مقوسة أو شرارة داخل الجهاز مما قد يتسبب بنشوب حريق.
15. يجب عدم استخدام هذا الجهاز بالقرب من الأماكن التي قد يحدث بها تناثر للماء مثل الحمامات، المغاسل أو حمامات السباحة، كما يجب التأكد من عدم وضع الجهاز عند حوض الاستحمام لتجنب عدم وقوع الجهاز فيه أو أي حاوية مملوءة بالماء.
16. بما أن درجة حرارة الجهاز سترتفع أثناء التشغيل، فمن الواجب عدم لمس الجهاز باليدين العاريتين لتجنب حدوث حروق أو إصابات شخصية. قم باستخدام المقابض في حالة الرغبة بتحريك أو نقل الجهاز.
17. يجب التأكد من عدم وجود أجهزة كهربائية أخرى قيد التشغيل على نفس الدائرة الكهربائية التي تم وصل الجهاز عليها لتجنب حدوث أي تحميل زائد.
18. تم تعبئة وملء هذا الجهاز بكمية دقيقة من الزيت.
19. إن كافة الإصلاحات، بما فيها الإصلاح الذي يتطلب فتح حاوية الزيت، يجب أن يتم إجراؤها فقط من قبل الشركة المصنعة أو الوكيل المعتمد. يرجى الاتصال بالشركة المصنعة أو الوكيل المعتمد في حالة وجود تسرب للزيت.
20. عند الرغبة بالتخلص من الجهاز يجب مراعاة اللوائح والقوانين الخاصة المعمول بها عند التخلص من الزيت.
21. يجب عدم استخدام الجهاز في غرفة تقل مساحتها عن الـ 5 أمتار مربعة.
22. يجب عدم وضع أو تمرير السلك الكهربائي بالقرب من الأسطح الساخنة.
23. هذا الجهاز للاستخدام المنزلي فقط.
24. ملاحظة: عند تشغيل الجهاز لأول مرة أو عند تشغيله بعد فترة طويلة من عدم الاستخدام، فمن الطبيعي سماع بعض الصوضاء من داخل الجهاز والتي ستختفي تماماً بعد تشغيل الجهاز لفترة قصيرة.

## وصف أجزاء الجهاز



1. مفتاح تعديل درجة الحرارة
2. مفتاح التشغيل/الإيقاف
3. الموقت
4. توربو مروحة 400 واط
5. الألواح المشعة
6. عجلات

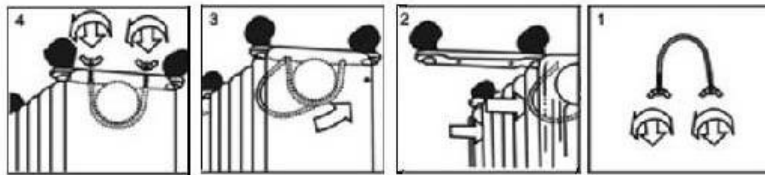
## المواصفات الفنية

الفولط التشغيلي: 220 – 240 فولط  
 التردد الكهربائي: 60/50 هرتز  
 الإستطاعة: 2500+400 واط

## طريقة تجميع الجهاز

تم تعبئة وتغليف هذا الجهاز دون تركيب قواعد الاستناد والعجلات، يجب أولاً تركيب قواعد الاستناد والعجلات قبل البدء باستخدام هذا الجهاز.

تحذير: يجب عدم تشغيل الجهاز ما لم يتم أولاً تركيب قواعد الاستناد والعجلات، كما يجب وضع الجهاز بشكل عامودي (القواعد في الأسفل ومفاتيح التحكم في الأعلى) قبل تشغيل الجهاز، أية وضعية أخرى قد تتسبب بحدوث أضرار.



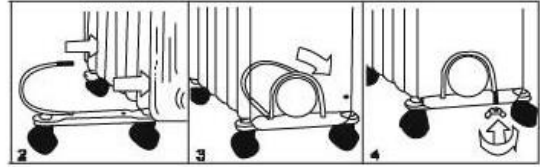
1. قم بوضع جسم المشعات بشكل مقلوب، تأكد من وضعه في مكان لا يتسبب بحدوث خدوش للجهاز، كما يجب التأكد من أنه يتوضع بشكل ثابت ومتوازن كي لا يقع.

2. قم بفك الصواميل ذات الأجنحة من الترياس المزود والذي يأخذ هيئة الحرف U ، وقم بتثبيت الترياس ذو شكل الحرف U بالحافة المواجهة على شكل U بين المشع الأولي والمشع الثاني (بالقرب من الغطاء الأمامي).
3. قم بإدخال نهايات الترياس ذو شكل الحرف U في فتحات التثبيت للوح العجلات وبذلك سيتم توصيل لوح العجلات بجسم المشع.
4. قم الآن بإعادة ربط الصواميل ذات الأجنحة مرة أخرى في الترياس ذو شكل الحرف U ، تأكد من ربط الصمولة المجنحة بشكل صحيح ومحكم.

ملاحظة هامة: لا تقم بالإفراط في إحكام ربط الصواميل لأن ذلك قد يتسبب في تلف حرف المشعات.

5. قم بفك البرغي من العجلة، قم بمحاذاة العمود مع فتحة لوحة تثبيت العجلة ثم أدخلها ، ثم قم بتثبيت البرغي مرة أخرى.
6. قم بتكرير الخطوات 2 و 3 و 4 و 5 على الجزء الخلفي من المشعات لترتيب العجلات الخلفية.

ملاحظة: يجب تركيب العجلات الخلفية بين المشعين الأخيرين.



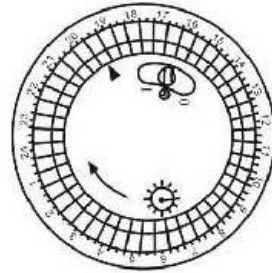
## طريقة تشغيل الجهاز

1. قبل البدء باستخدام الجهاز، يجب التأكد من وضعه على سطح مستو وثابت. الرجاء الانتباه لأن وضع الجهاز على سطح مائل سواء للأسفل أو للأعلى قد يتسبب بالضرر للجهاز.
2. يجب التأكد من أن كافة مفاتيح التحكم على الوضع OFF (إيقاف التشغيل) ، قم بإدخال الفيش في مأخذ الطاقة الكهربائية المتوافق مع المواصفات الفنية للجهاز بإحكام، وتأكد من المأخذ مزود بتأريض جيد.
3. لتعديل درجة الحرارة ، قم بتدوير مفتاح الترموستات في اتجاه عقارب الساعة إلى الوضع MAX ، ومن ثم قم بتشغيل الجهاز على النحو التالي:  
الوضعية "I" للحرارة المنخفضة.  
الوضعية "II" للحرارة المتوسطة.  
وفي حالة الرغبة بالتشغيل بالحرارة العالية يمكنكم استخدام الوضعيتين في آن واحد.
4. بعد فترة معينة من تشغيل الجهاز وعند وصول درجة حرارة الغرفة إلى درجة الحرارة المرغوبة ، قم الآن بتدوير مفتاح الترموستات "منظم الحرارة " ببطء في عكس اتجاه عقارب الساعة حتى تنطفئ اللمبة. يمكن الآن ترك منظم الحرارة على هذا الإعداد. بمجرد انخفاض درجة حرارة الغرفة عن درجة الحرارة المحددة، سيقوم الجهاز بتشغيل وظيفة التدفئة بشكل أوتوماتيكي حتى يتم الوصول إلى درجة الحرارة المحددة مرة أخرى. بهذه الطريقة تظل درجة حرارة الغرفة ثابتة مما يحقق الاستخدام الأكثر اقتصاداً لاستهلاك الكهرباء.
5. في حال الرغبة بتعديل درجة حرارة الغرفة ، قم بتدوير مفتاح تنظيم الحرارة في اتجاه عقارب الساعة لرفع درجة الحرارة ، أو تدويره عكس اتجاه عقارب الساعة لخفضها.
6. هذا الجهاز مزود بنظام حماية من الحرارة الزائدة تقوم بفصل الجهاز داخلياً عن التغذية الكهربائية ، مما يعني أن هذه

- الدارة الداخلية تقوم بإيقاف تشغيل الجهاز عندما تصبح أجزاؤه شديدة السخونة.
7. لإيقاف تشغيل الجهاز تماماً ، قم بتعديل جميع مفاتيح التحكم إلى وضع الإيقاف OFF ، ثم قم بإزالة الفيش تماماً من مأخذ الطاقة الكهربائية.

## طريقة تشغيل المؤقت الزمني

تم تزويد هذا الجهاز بمؤقت زمني حتى 24 ساعة. تم تقسيم محيط مفتاح المؤقت الزمني إلى 96 مقطعاً بحيث يقابل كل مقطع مدة زمنية قدرها 15 دقيقة .



1. يمكنكم تدوير المؤقت الزمني حسب الزمن المرغوب.
2. هذا المؤقت الزمني يحتوي على مفتاح صغير وظيفته على الشكل التالي:  
الوضعية "I" : الجهاز يعمل بشكل دائم.  
الوضعية "⊕" : تم تفعيل وظيفة المؤقت الزمني.
3. قم بضبط المؤقت الزمني على الوضع ⊕ ، لتفعيل تشغيل الجهاز ON بعد مدة معينة، قم بسحب النتوءات حسب الوقت الزمني المطلوب. ولتفعيل إيقاف تشغيل الجهاز OFF بعد مدة معينة، قم بدفع النتوءات إلى الداخل حسب الوقت الزمني المطلوب.

## كيفية تنظيف وصيانة الجهاز

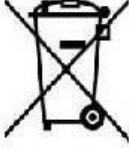
1. قبل البدء بتنظيف الجهاز ، تأكد من إزالة الفيش من مأخذ الطاقة الكهربائية، والسماح للجهاز أن يبرد تماماً في حال كان في حالة التشغيل.
2. قم بتنظيف المشعات بقطعة قماش ناعمة وجافة.

### تحذيرات هامة:

- يجب عدم غمر أي جزء من الجهاز أو السلك والفيش الكهربائي بالماء لأن ذلك قد يتسبب بحدوث صدمة كهربائية .
- يجب عدم استخدام أية مواد كيميائية مثل المنظفات والمواد الكاشطة لتنظيف الجهاز.
- لا تسمح بدخول الماء للأجزاء الداخلية للجهاز لأن ذلك قد يتسبب في حدوث صدمة كهربائية.
- في حال عدم الرغبة في تشغيل الجهاز لمدة طويلة (خلال الصيف)، قم بلف السلك الكهربائي وإعادته إلى داخل حجرة التخزين المخصصة له، ثم ضع الجهاز في مكان نظيف وجاف.
- يجب عدم محاولة تصليح الجهاز بنفسك في حال حدوث أي عطل فقد يؤدي ذلك إلى خطر نشوب حريق أو التعرض

لصدمة كهربائية.

### التخلص الصحيح من الجهاز وإعادة التدوير



تشير هذه العلامة إلى أنه لا يجب التخلص من هذا المنتج مع النفايات المنزلية الأخرى لمنع الضرر المحتمل على البيئة أو صحة الإنسان من خلال التخلص غير المنضبط لهذا النوع من الأجهزة في النفايات، قم بإعادة تدوير الجهاز بطريقة مسؤولة لتعزيز إعادة الاستخدام المستدام للموارد المادية. لإعادة تدوير جهازك المستخدم ، يرجى الإتصال بالبلدية واستخدام أنظمة الإرجاع والتحصيل المعمول بها أو اتصل ببائع التجزئة حيث تم شراء المنتج. فمن الممكن أخذ هذا المنتج لإعادة التدوير الآمن بيئياً.